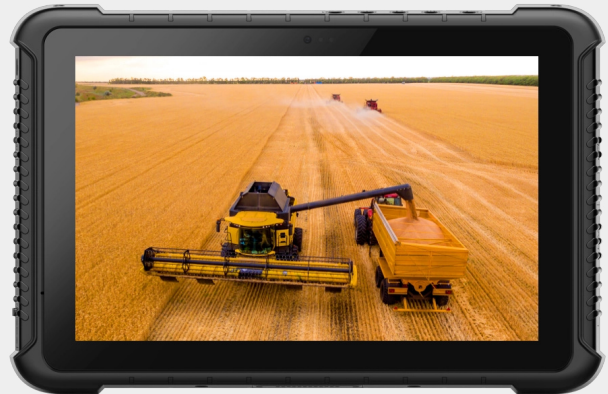


Tablet-PC
Jumper T-Q6



FEATURES

DISPLAY

10.1", 1280x800, 16:10

TOUCH-TECHNOLOGIE

Kapazitiv

FRONT/GEHÄUSE

Kunststoff, schwarz

SCHUTZKLASSE

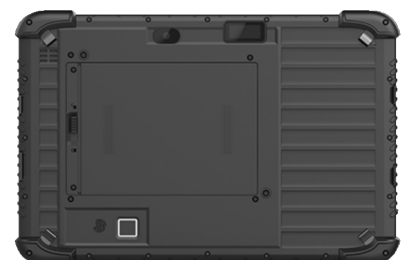
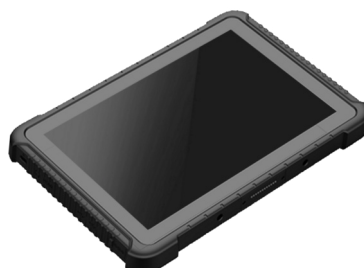
IP65, rundum

CPU

Qualcomm Snapdragon 625 MSM8953, 8x 2.0GHz

ARBEITSSPEICHER

4GB LPDDR3 RAM



DISPLAY	10.1", 1280x800, 16:10
HELLIGKEIT CD/m2	350
BILDWINKEL H/V	160°/160°
LED-BACKLIGHT LEBENSDAUER STD.	30.000
TOUCH-TECHNOLOGIE	Kapazitiv
FRONT/GEHÄUSE	Kunststoff, schwarz
SCHUTZKLASSE	IP65, rundum; 7H Sicherheitsglas
CPU	Qualcomm Snapdragon 625 MSM8953, 8x 2.0GHz
KÜHLUNG	Passiv
ARBEITSSPEICHER	4GB LPDDR3 RAM
FESTPLATTEN-SCHNITTSTELLEN	1x eMMC 64GB, 1x MicroSD-Slot, max 128GB
NETZWERK	1x LAN, 2.4G/5.8G Dual-Band, WIFI 802.11(a/b/g/n/ac) Bluetooth 4.0 (BLE)
MOBILFUNK	SIM-Card-Slot Modul LTE-TDD B38/B40/B41, LTE FDD B1/B3/B5/B7/B8/B20, WCDMA: B1/B5/B8, GSM: B3/B8, Region: Europe
USB	1x USB 3.0-C (Data/Charging/HDMI), 1x USB 2.0-A
SERIELL/PARALLEL	1x RS232
NAVIGATION	GPS, GLONASS
BARCODE SCANNER	Option : 1D Honeywell N4313, 114 ± 10 scans/sec, HD: 108 ± 16 scans/s Option: 2D Honeywell N3680 TTL, Auflösung: 5mil/scan, Geschwindigkeit: 50 times /s
FINGERABDRUCK SCANNER / NFC	Option: FPC1020
KAMERA	Front: 5.0MP / Rear: 13.0MP
G-SENSOR	integriert
AUDIO / VIDEO	Speaker, 1x Line-out / 1x HDMI 1.4a
ERWEITERUNGS-SCHNITTSTELLEN	-
WEITERE MERKMALE	Power Button, Scanner Button, Volumen Buttons, Custom Button NFC (Option)
BETRIEBSSPANNUNG	5V DC
LEISTUNGS-AUFNAHME	max. 12W (ohne Optionen)
BETRIEBSTEMPERATUR	-20°C bis 55°C
LAGERTEMPERATUR	-30° bis 70°C
LAGERLUFTFEUCHTIGKEIT	10% bis 95% bei 40°C nicht kondensierend
RESISTENZ VIBRATION	Mil-STD-810G, Method 514.7, 3Axis, 10Minutes/Axis, 30Minutes total, Status Power on Video playing
RESISTENZ SCHOCK	Mil-STD-810G, Method 516.7 Section 4.6.5, 26 Tests, Drop-test 122cm
ZERTIFIKAT	Tablet-PC: CE, CE-NB, CCC Batterie: UN3803, MSDS, IEC62133
MONTAGE	Mobil, KFZ
MASSE MM (B x H x T)	280 x 187 x 22
GEWICHT KG	1.05, inkl. 1000mAh Akku
ZUBEHÖR	Netzteil 100V-240V AC, 5V DC, 15W, Akku 3.7V/1000mAh (wechselbar), USB OTG Kabel
OS SUPPORT	Android 9.0, andere auf Anfrage

MAßZEICHNUNGEN



Bestellnummern

Bestellnummer	Tablet-PC
TE-MO-Q06-101-1	Jumper T-Q6-10-1 10.1", 1280×800, 16:10; Qualcomm 625 MSM8953, 8x 2.0GHz; 4GB RAM
	Optionen
ZT-FU-T03-110-1	Jumper T-Q6 - Modul 1D Scanner
ZT-FU-T03-120-1	Jumper T-Q6 - Modul 2D Scanner
ZT-FU-T03-130-1	Jumper T-Q6 - Modul NFC
ZT-FU-T03-150-1	Jumper T-Q6 - Modul Fingerabdruck Scanner
ZT-HA-T03-200-1	Jumper T-Q6 - Handhalterung
ZT-HA-T03-210-1	Jumper T-Q6 - Schultergurt
ZT-HA-T03-220-1	Jumper T-Q6 - Leder Case
ZT-DO-T03-300-1	Jumper T-Q6 - Dockingstation Office
ZT-DO-T03-310-1	Jumper T-Q6 - Dockingstation KFZ
ZT-AK-T03-420-1	Jumper T-Q6 - Ersatzakku