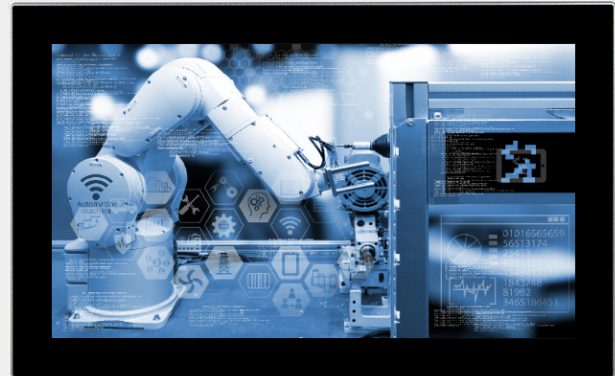


Monitor Set M-S1-16



FEATURES

DISPLAY

15.6", 1920x1080, 16:9

TOUCH-TECHNOLOGIE

Kapazitiv

FRONT/GEHÄUSE

Aluminium, Stahlblech, grau

SCHUTZKLASSE

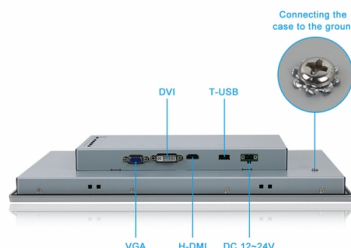
IP65, frontseitig

VIDEO-SCHNITTSTELLE

1x HDMI, 1x DVI, 1x VGA

TOUCH-SCHNITTSTELLE

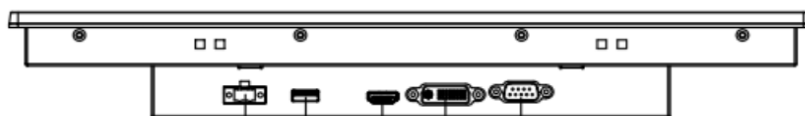
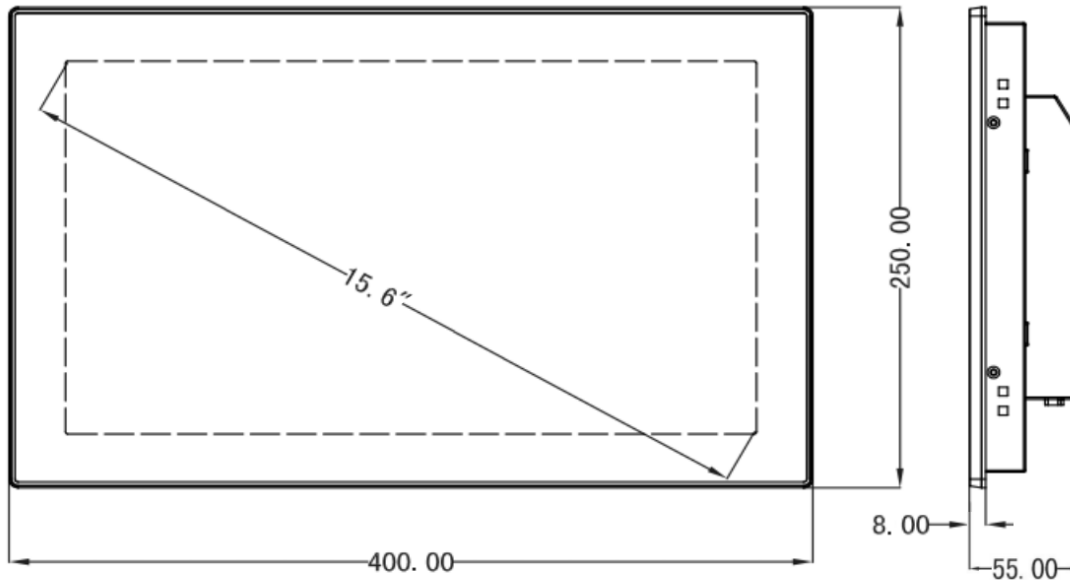
USB-A



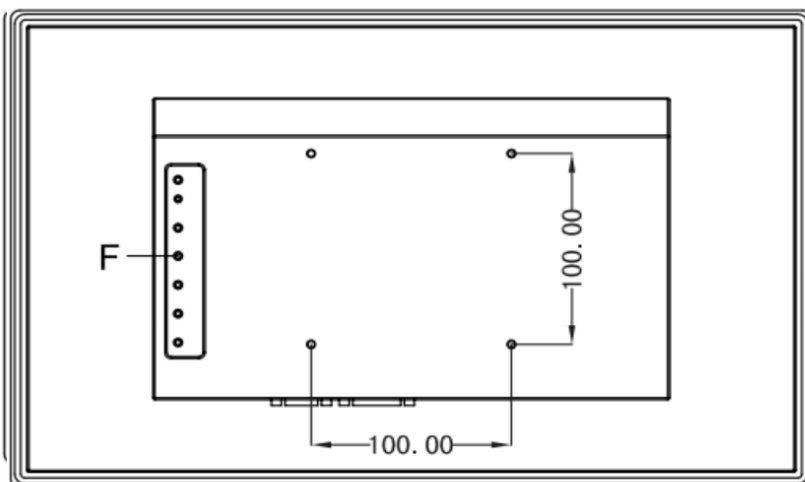
TECHNISCHE DATEN

DISPLAY	15.6", 1920x1080, 16:9
HELLIGKEIT CD/m2	320
BILDWINKEL H/V	160°/160°
LED-BACKLIGHT LEBENSDAUER STD.	40.000
TOUCH-TECHNOLOGIE	Kapazitiv
FRONT/GEHÄUSE	Aluminium, Stahlblech, grau
SCHUTZKLASSE	IP65, frontseitig
KÜHLUNG	Passiv
Touch-Schnittstelle	USB-A
Netzwerk	-
USB	-
SERIELL/PARALLEL	-
VIDEO	1x HDMI, 1x DVI, 1x VGA
AUDIO	-
ERWEITERUNGS-SCHNITTSTELLEN	-
WEITERE MERKMALE	Menü-Buttons, Rückseite
BETRIEBSSPANNUNG	24V DC
LEISTUNGS-AUFNAHME	max. 26W
BETRIEBSTEMPERATUR	-10° bis 60°C
LAGERTEMPERATUR	-20° bis 70°C
LAGERLUFTFEUCHTIGKEIT	5% bis 90% bei 40°C, nicht kondensierend
RESISTENZ VIBRATION	1.5Grms @5~500Hz, 1 hr/axis IEC-60068-2-64
RESISTENZ SCHOCK	10G/peak (11ms sec)
ZERTIFIKAT	CE
MONTAGE	Schaltschrank-Einbau, VESA 100
MASSE MM (B x H x T)	400.0 x 250.0 x 55.0; Cut-out: 386.0 x 236.0
GEWICHT KG	3.3
ZUBEHÖR	2-Pin Terminal-Stecker, Montageclips

MAßZEICHNUNGEN



- I / O Definition:**
- A. DC 24V
 - B. Touch interface USB-A
 - C. HDMI
 - D. DVI
 - E. VGA
 - F. OSD Control Key



Bestellnummern

Bestellnummer	Monitor
MI-SE-S01-156-1	Set M-S1-16-1 15.6", 1920x1080, 16:9, Kapazitiv-touch; 1x HDMI, 1x DVI, 1x VGA
ZP-TI-D24-060-1	Netzteile Tischnetzteil 90V-264V AC, 24V DC, 60W
ZP-HU-D24-060-1	Hutschienennetzteil 85V-264V AC, 24V DC, 60W