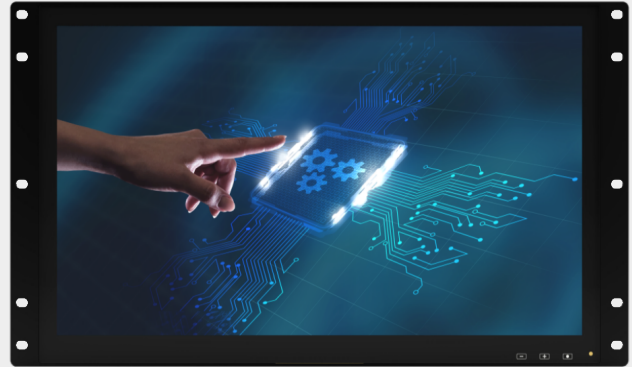


Monitor **Rack M-R1-18**



FEATURES

DISPLAY

18.5", 1920x1080, 16:9

TOUCH-TECHNOLOGIE

Kapazitiv

FRONT/GEHÄUSE

Aluminium/Stahl, schwarz

SCHUTZKLASSE

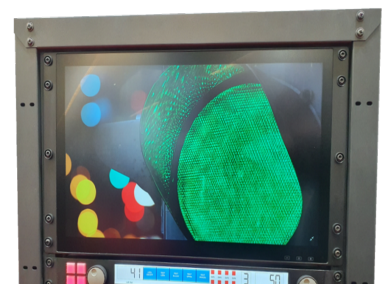
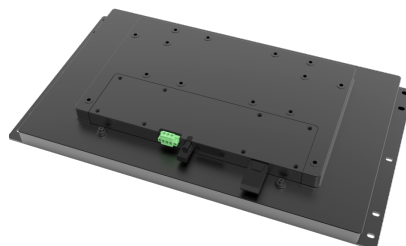
Display: IP66 ; Rückseite: IP42

VIDEO-SCHNITTSTELLE

1x DisplayPort, 1x HDMI (Option)

TOUCH-SCHNITTSTELLE

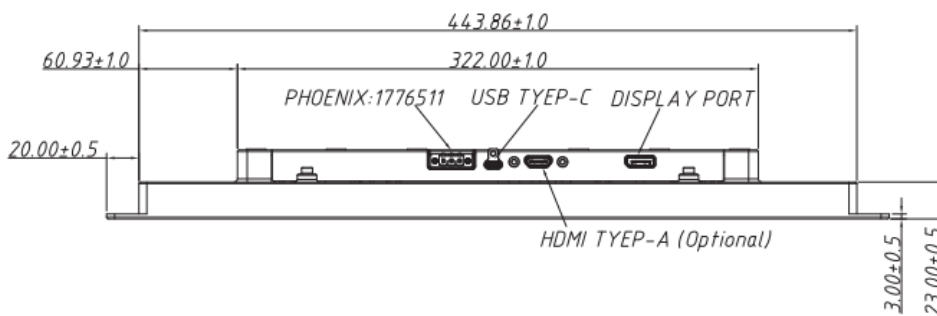
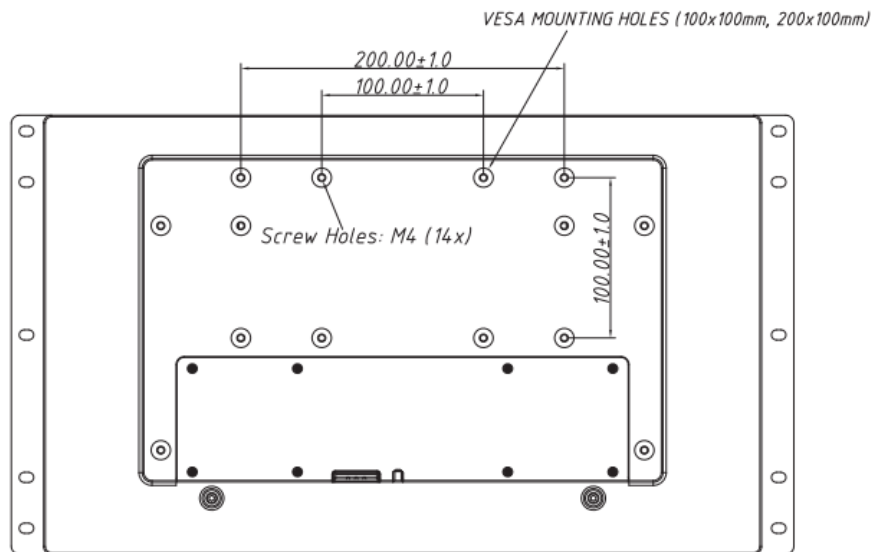
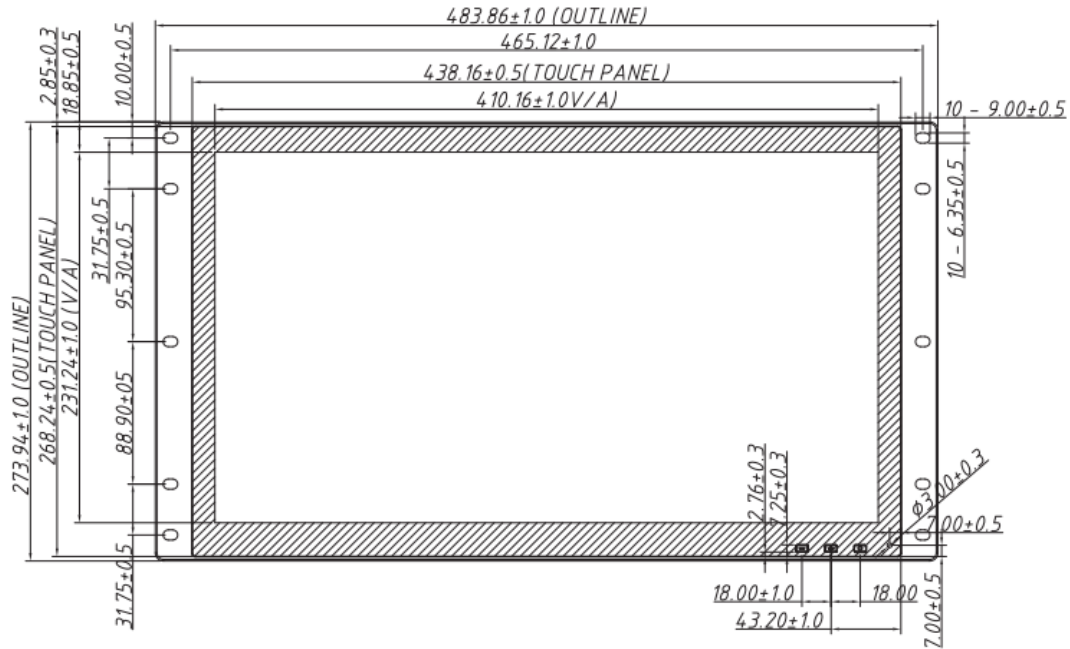
USB



TECHNISCHE DATEN

DISPLAY	18.5", 1920x1080, 16:9
HELLIGKEIT CD/m2	1000
BILDWINKEL H/V	+/- 89° (Up/Down, Left/Right)
LED-BACKLIGHT LEBENSDAUER STD.	80.000
TOUCH-TECHNOLOGIE	Kapazitiv
FRONT/GEHÄUSE	Aluminium/Stahl, schwarz
SCHUTZKLASSE	Display: IP66; Rückseite: IP42
KÜHLUNG	Passiv
Touch-Schnittstelle	USB Typ C
Netzwerk	-
USB	-
SERIELL/PARALLEL	-
VIDEO	1x DisplayPort; Option: HDMI Typ A
AUDIO	-
ERWEITERUNGS-SCHNITTSTELLEN	-
WEITERE MERKMALE	Helligkeitssteuerung über das Display (frontseitig, unten rechts) IPS-Display in Industriequalität Optisch gebondetes Display Chemisch gehärtetes 1,8mm reflexionsarmes Glas
BETRIEBSSPANNUNG	18V-36V DC
LEISTUNGS-AUFNAHME	max. 30W
BETRIEBSTEMPERATUR	-20° bis 60°C
LAGERTEMPERATUR	-30° bis 70°C
LAGERLUFTFEUCHTIGKEIT	bis 95%, nicht kondensierend
CE-EMV-TEST UND -MESSUNG	IEC 61326-1: 2021
CE EMC ITE & Multimedia	EN55032:2015 +A1:2022, EN55035: 2017 +A11: 2020
CE LVD	IEC 62368-1: 2018
FCC	FCC CRF Title 47 Part 15 Subpart B – Section 15.107 and 15.109, Class B ANSI C63.4-2014
ICES	IC Regulation ICES-003: Issue 6
ZERTIFIKAT	CE / FCC Class B
MONTAGE	19" Rack-Einbau, VESA 100x100, 200x100
MASSE MM (B x H x T)	483.68 x 273.94 x 60.93
GEWICHT KG	8.1
ZUBEHÖR	3-Pin Terminal-Stecker; Optional: Netzteil

MAßZEICHNUNGEN



Bestellnummern

Bestellnummer	Monitor
MT-RE-R01-185-1	Rack M-R1-18-1 18.5", 1920×1080, 16:9, Kapazitiv-touch; 1x DisplayPort
ZP-TI-D24-060-1	Netzteile Tischnetzteil 100V-240V AC, 24V DC, 60W