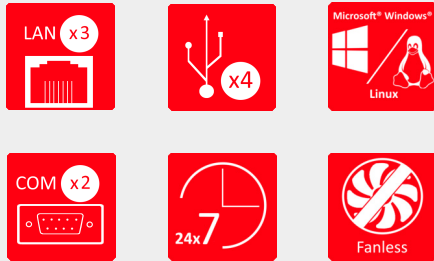


Box-PC Snap C-L3



FEATURES

CPU

Intel® Core™ i3-1215U, 6x 3.30GHz/4.40GHz
Intel® Core™ i5-1235U, 10x 3.30GHz/4.40GHz
Intel® Core™ i7-1255U, 10x 3.50GHz/4.70GHz

ARBEITSSPEICHER

8GB DDR5 RAM, SO-DIMM, max. 32GB

FESTPLATTEN-SCHNITTSTELLEN

1x M.2 2280 Key M (NVMe/SATA)

NETZWERK

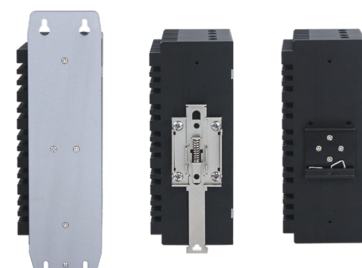
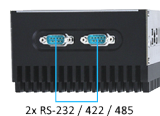
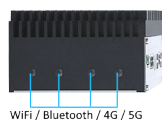
3x LAN (2x 2.5GbE, 1x GbE)

USB

4x USB 3.2 Gen2

ERWEITERUNGS-SCHNITTSTELLEN

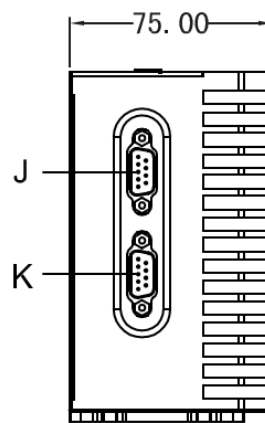
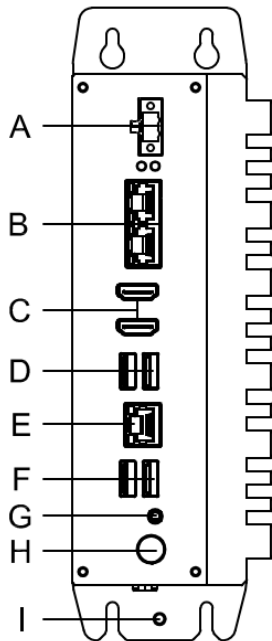
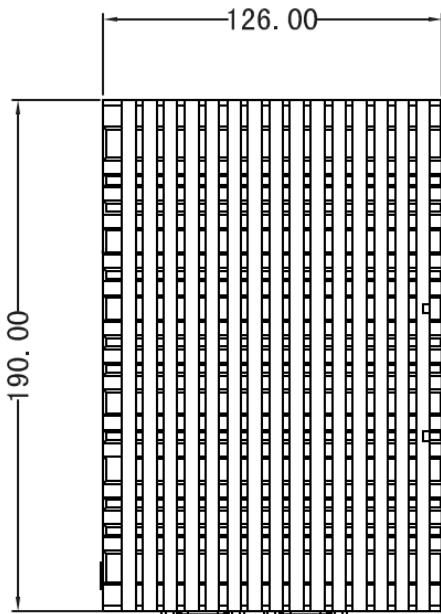
1x M.2 3042/3052 Key B, 1x M.2 2230 Key E



TECHNISCHE DATEN

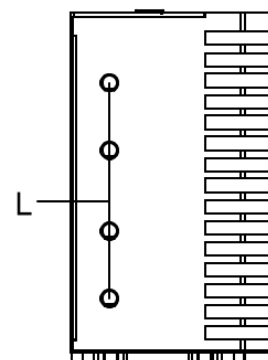
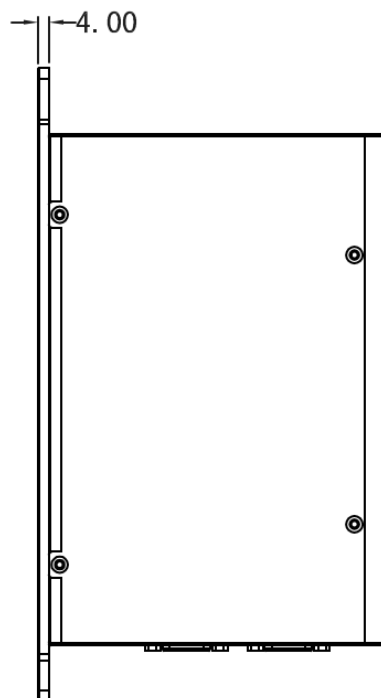
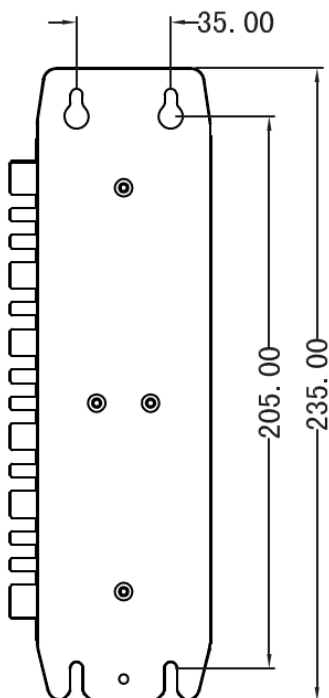
CPU	Intel® Core™ i3-1215U, 6x 3.30GHz/4.40GHz Intel® Core™ i5-1235U, 10x 3.30GHz/4.40GHz Intel® Core™ i7-1255U, 10x 3.50GHz/4.70GHz
Mainboard Chipsatz	Intel® SoC
Grafik	Intel® Iris® Xe Graphics
Kühlung	Passiv
Arbeitsspeicher	8GB DDR5 RAM, 2x SO-DIMM, max. 32GB
Festplatten-Schnittstellen	1x M.2 2280 Key M (NVMe/SATA)
RAID-Level	-
Netzwerk	3x GbE LAN (2x 2.5GbE, 1x GbE), 2x Intel® 226-V, 1x Intel® I219-LM
USB	4x USB 3.2 Gen2
Seriell/Parallel	2x COM RS232/422/485
Video	2x HDMI
Audio	1x Line-out/Mic-in
Erweiterungs-Schnittstellen	1x M.2 3042/3052 Key B (PCIe / USB 3.0+USB2.0, 4G/5G), 1x M.2 2230 Key E (PCIe+USB, Wifi+BT)
WEITERE MERKMALE	Power Button, 4x SMA (f. Antennen), TPM2.0, SIM Card Slot, Watchdog Timer (Software)
BETRIEBSSPANNUNG	24V DC
LEISTUNGS-AUFNAHME	max. 50W (i7-1255U)
BETRIEBSTEMPERATUR	-10° bis 60°C
LAGERTEMPERATUR	-20° bis 80°C
LAGERLUFTFEUCHTIGKEIT	10% bis 95%, nicht kondensierend
RESISTENZ VIBRATION	Operating 5Hz~500Hz / 1,5Grms / 1Axis (w/ SSD, according to IEC60068-2-64)
RESISTENZ SCHOCK	Operating 1,5Grms, Half-sine 11 ms Duration (w/ SSD, according to IEC60068-2-27)
ZERTIFIKAT	CE / FCC Class A
FRONT/GEHÄUSE	Stahl/Aluminiumlegierung, silber-grau/schwarz
SCHUTZKLASSE	IP20
MONTAGE/Verwendung	Hutschiene, Wand, Montageplatte
MASSE MM (B x H x T)	Hutschiene: 75 x 190 x 138; Montageplatte: 75 x 235 x 130
GEWICHT KG	ca. 1.6
ZUBEHÖR	Treiber DVD, Wandmontage-Set, DIN-Rail-Set, 2-Pin Power Terminal-Stecker
OS SUPPORT	Windows® 11 64Bit, Windows® 10 64Bit, Linux, andere auf Anfrage

MAßZEICHNUNGEN



I/O Definition:

- A: DC 9V-36V
- B: 2x LAN
- C: 2x HDMI
- D: 2x USB 3.2
- E: 1x LAN
- F: 2x USB 3.2
- G: AUDIO
- H: Power Button
- I: GND
- J: COM1
- K: COM2
- L: ANT



Bestellnummern

Bestellnummer	Box-PC
CI-MO-L03-650-3	Snap C-L3-3 Intel® Core™ i3-1215U, 6x 3.30GHz/4.40GHz; 8GB RAM
CI-MO-L03-650-5	Snap C-L3-5 Intel® Core™ i5-1235U, 10x 3.30GHz/4.40GHz; 8GB RAM
CI-MO-L03-650-7	Snap C-L3-7 Intel® Core™ i7-1255U, 10x 3.50GHz/4.70GHz; 8GB RAM
	Arbeitsspeicher
ZM-SP-Z60-008-2	RAM Upgrade 8GB
ZM-SP-Z60-016-2	RAM Upgrade 16GB
ZM-SP-Z60-032-2	RAM Upgrade 32GB
	Festplatten-Speicher
Z1-SP-M20-128-1	128GB M.2 SATA SSD, 24/7, -40°C to 85°C
Z1-SP-M20-256-1	256GB M.2 SATA SSD, 24/7, -40°C to 85°C
Z1-SP-M20-512-1	512GB M.2 SATA SSD, 24/7, -40°C to 85°C
Z1-SP-M21-000-1	1TB M.2 SATA SSD, 24/7, -40°C to 85°C
	Betriebssysteme
ZS-BS-W10-170-1	Windows® 10 IoT Enterprise 2021 LTSC Entry, Deutsch
ZS-BS-W10-171-2	Windows® 10 IoT Enterprise 2021 LTSC Entry, Englisch
ZS-BS-W10-070-1	Windows® 10 IoT Enterprise 2019 LTSC Entry, Deutsch
ZS-BS-W10-071-2	Windows® 10 IoT Enterprise 2019 LTSC Entry, Englisch
ZS-BS-W11-064-1	Windows® 11 Professional 64Bit, OEM, Vollversion, Deutsch
ZS-BS-W11-064-2	Windows® 11 Professional 64Bit, OEM, Vollversion, Englisch
ZS-BS-W10-064-1	Windows® 10 Professional 64Bit, OEM, Vollversion, Deutsch
ZS-BS-W10-064-2	Windows® 10 Professional 64Bit, OEM, Vollversion, Englisch
	andere auf Anfrage