

Box-PC **Compact C-C1**



FEATURES

CPU

Intel® Celeron® J6412, 4x 2.00GHz/2.60GHz

ARBEITSSPEICHER

4GB DDR4 RAM, SO-DIMM, max. 32GB

FESTPLATTEN-SCHNITTSTELLEN

1x M.2 2242 (SATA)

NETZWERK

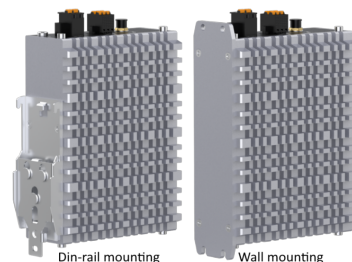
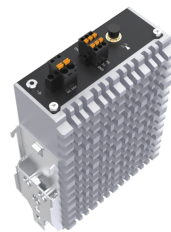
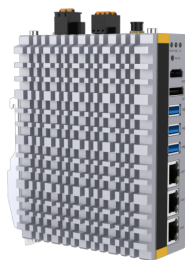
3x GbE LAN

USB

3x USB 3.1

ERWEITERUNGS-SCHNITTSTELLEN

1x Mini PCIe full size / half size



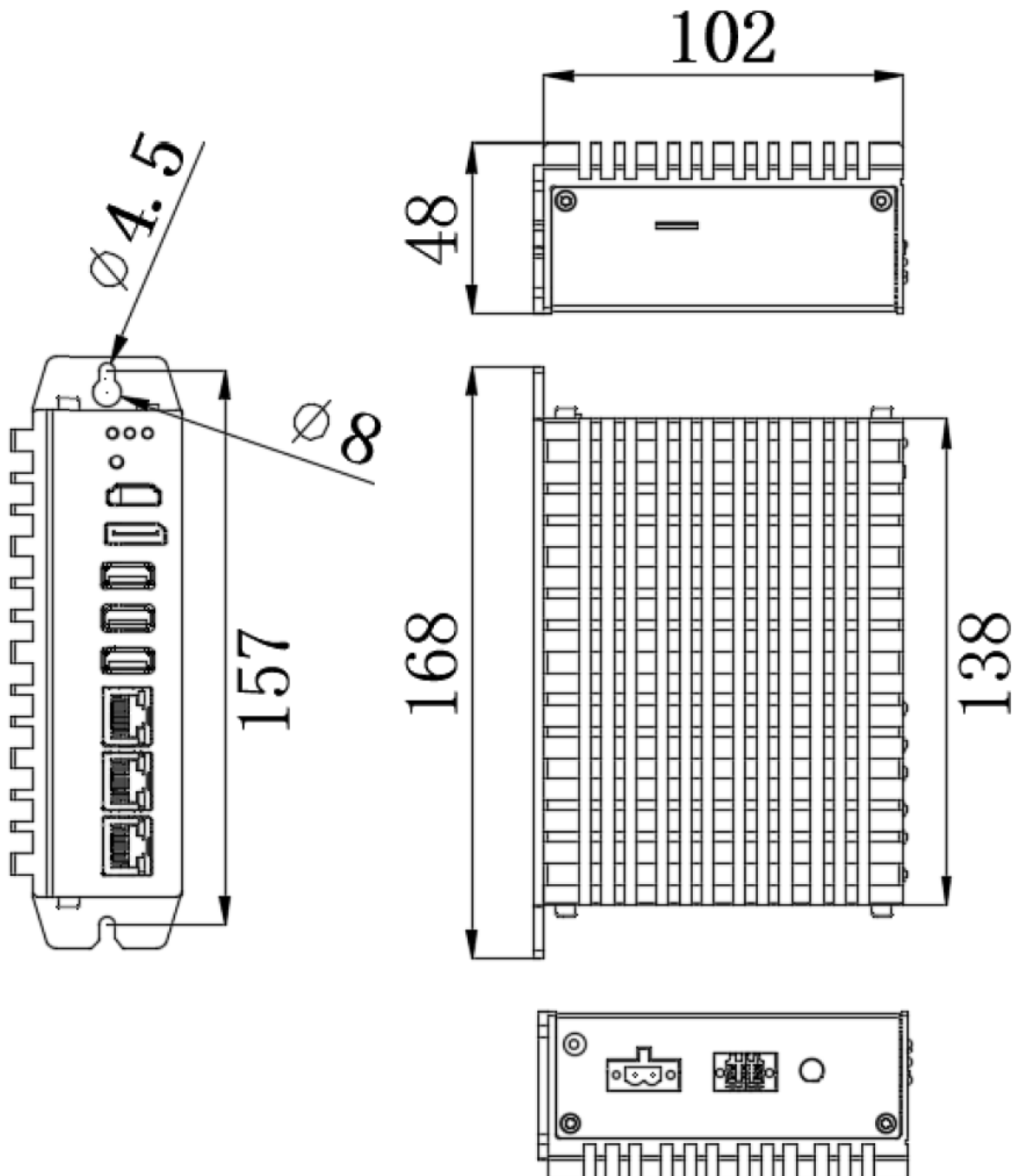
Din-rail mounting

Wall mounting

TECHNISCHE DATEN

CPU	Intel® Celeron® J6412, 4x 2.00GHz/2.60GHz
Mainboard Chipsatz	Intel® SoC
Grafik	Intel® UHD-Graphics
Kühlung	Passiv
Arbeitsspeicher	4GB DDR4 RAM, 1x SO-DIMM, max. 32GB
Festplatten-Schnittstellen	1x M.2 2242 (SATA)
RAID-Level	-
Netzwerk	3x GbE LAN, 3x Intel® I211-AT
USB	3x USB 3.1
Seriell/Parallel	1x RS485, 1x RS232 via 6-pol. Terminal-Interface
Video	1x HDMI, 1x DisplayPort
Audio	-
Erweiterungs-Schnittstellen	1x Mini PCIe full size / half size
WEITERE MERKMALE	Power Button, 1x SMA (f. Antennen), TPM2.0
BETRIEBSSPANNUNG	12V bis 24V DC
LEISTUNGS-AUFNAHME	max. 30W (ohne Optionen)
BETRIEBSTEMPERATUR	-20° bis 60°C
LAGERTEMPERATUR	-30° bis 80°C
LAGERLUFTFEUCHTIGKEIT	5% bis 95% nicht kondensierend
RESISTENZ VIBRATION	5~500Hz, 1.5Grms@with SSD, Follow IEC60068-2-64
RESISTENZ SCHOCK	20G peak acceleration (11ms duration) with SSD, Follow IEC60068-2-27
ZERTIFIKAT	CE / FCC Class B
Front/Gehäuse	Aluminiumlegierungen / Stahl, silber/schwarz
Schutzklasse	-
MONTAGE/Verwendung	Hutschiene, Wand, Montageplatte
MASSE MM (B x H x T)	Hutschiene: 48 x 165 x 102; Montageplatte: 48 x 178 x 102
GEWICHT KG	ca. 1.1
ZUBEHÖR	Treiber DVD, Wandmontage-Set, 2-Pin Terminal-Stecker (Power), 6-Pin Terminal-Stecker (COM)
OS SUPPORT	Windows® 11 64Bit, Windows® 10 64Bit, Linux, andere auf Anfrage

MAßZEICHNUNGEN



Bestellnummern

Bestellnummer	Box-PC
CI-MO-C01-600-1	Compact C-C1-1 Intel® Celeron® J6412, 4x 2.00GHz/2.6GHz; 4GB RAM
	Arbeitsspeicher
ZM-SP-Z60-008-2	RAM Upgrade 8GB
ZM-SP-Z60-016-2	RAM Upgrade 16GB
ZM-SP-Z60-032-2	RAM Upgrade 32GB
	Festplatten-Speicher
Z1-SP-M00-064-S	64GB M.2 2242 SATA SSD, 24/7, -40°C to 85°C
Z1-SP-M00-128-S	128GB M.2 2242 SATA SSD, 24/7, -40°C to 85°C
Z1-SP-M00-256-S	256GB M.2 2242 SATA SSD, 24/7, -40°C to 85°C
Z1-SP-M00-512-S	512GB M.2 2242 SATA SSD, 24/7, -40°C to 85°C
	Betriebssysteme
ZS-BS-W10-170-1	Windows® 10 IoT Enterprise 2021 LTSC Entry, Deutsch
ZS-BS-W10-171-2	Windows® 10 IoT Enterprise 2021 LTSC Entry, Englisch
ZS-BS-W10-070-1	Windows® 10 IoT Enterprise 2019 LTSC Entry, Deutsch
ZS-BS-W10-071-2	Windows® 10 IoT Enterprise 2019 LTSC Entry, Englisch
ZS-BS-W11-064-1	Windows® 11 Professional 64Bit, OEM, Vollversion, Deutsch
ZS-BS-W11-064-2	Windows® 11 Professional 64Bit, OEM, Vollversion, Englisch
ZS-BS-W10-064-1	Windows® 10 Professional 64Bit, OEM, Vollversion, Deutsch
ZS-BS-W10-064-2	Windows® 10 Professional 64Bit, OEM, Vollversion, Englisch
	andere auf Anfrage